

MONTHLY MEMBERSHIP PROGRESS REPORT

District 355 B3

Results as of: 5/31/2024

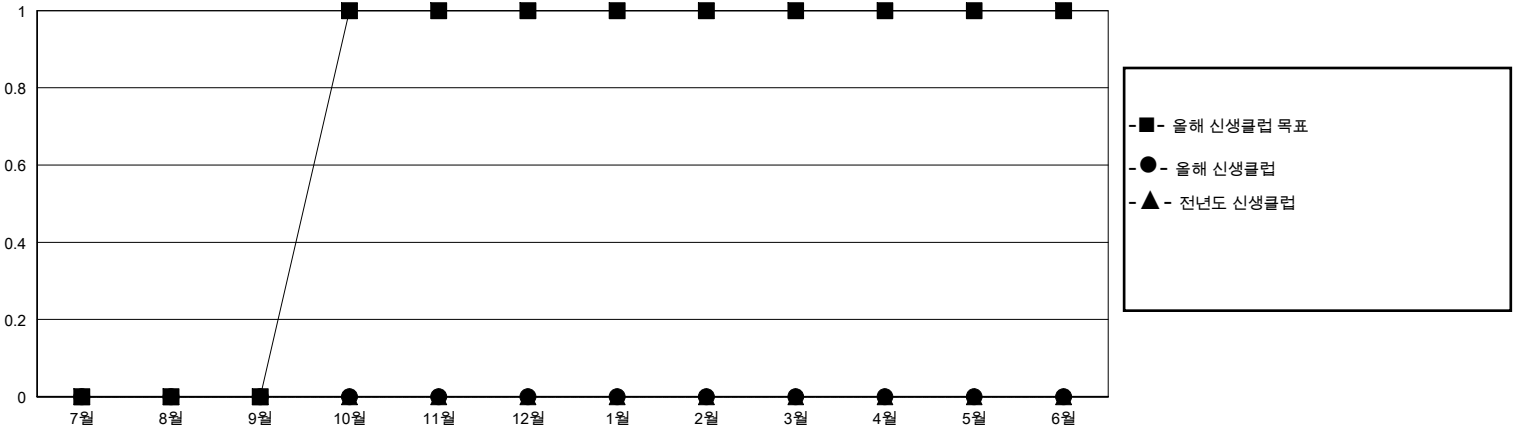
GMT:

장소 REPUBLIC OF KOREA

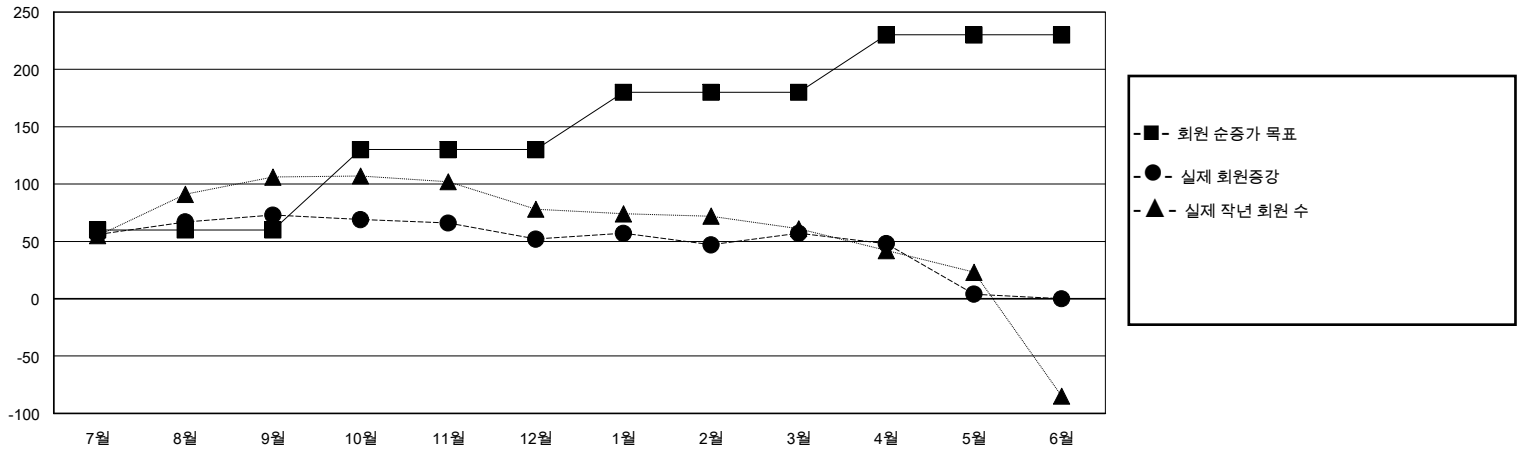
현장지역 GMT

클럽				회원 1인당			
결과- 2023-2024				결과- 2023-2024			
사분기	신생클럽 목표	신생클럽	해산된 클럽	사분기	회원 순증가 목표	실제 회원증강	실제 퇴회 회원 수(전출입 포함)
7월/8월/9월	0	0	0	7월/8월/9월	60	130	56
10월/11월/12월	1	0	0	10월/11월/12월	70	30	51
1월/2월/3월	0	0	0	1월/2월/3월	50	56	49
4월/5월/6월	0	0	0	4월/5월/6월	50	14	65

목표 및 누적 신생클럽 수



목표 및 누적 회원수



해산된 클럽: 0	1명 이상의 신입회원을 등록한 55 CLUBS OF 70	성별 분포
		남성 2,652 (89.66%)
		여성 306 (10.34%)
퇴회회원	누적 회원 데이터를 확인하시려면 여기에 클릭하십시오.	가족 단위 회원 총수 8
작고 8		회비 절반을 지불하는 가족회원 4
클럽해산 0		
기타 213		
합계 221		